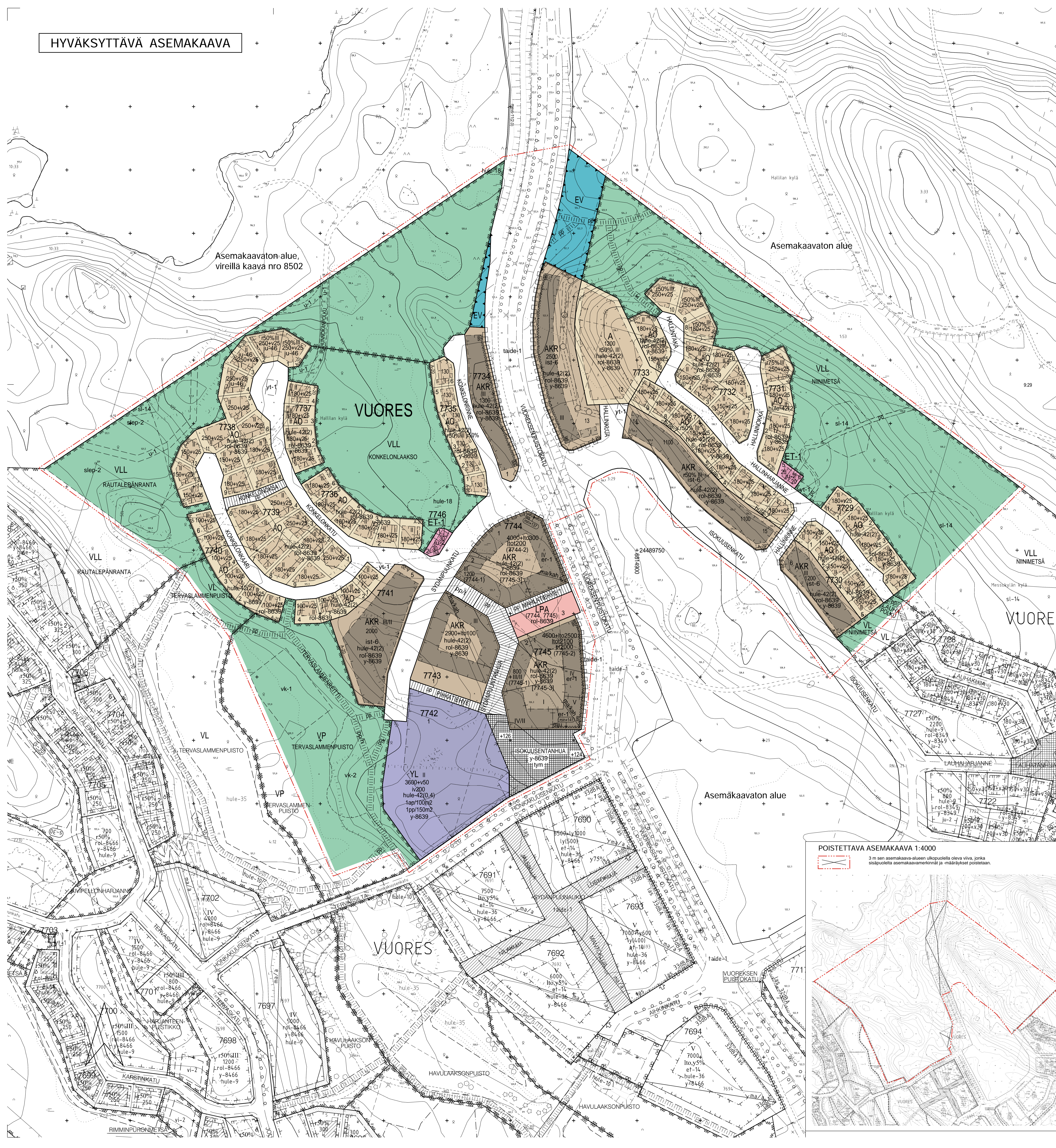


HYVÄKSYTTÄVÄ ASEMAKAAVA



ASEMAKAAVAMERKINNÄT JA MÄÄRÄYKSET:

- A Asunrakennusten korttelialue.
AO Erillispientaljen korttelialue.
AKR Asunrakerostajien ja rivitalojen ja muiden kytkettyjen asunrakerakennusten korttelialue.
YL Julkisten lähivälivälirakennusten korttelialue.
VP Puisto.
VLL Lähiverkistyalue.
VLL Luonnonmukainen lähiverkistyalue.
LPA Autopaikkojen korttelialue.
ET-1 Yhdyskuntatilausta huoltia palvelevien rakennusten ja laitosten korttelialue.
EV Suojaverha-alue.
3 m kaava-alueen rajan ulkopuolella oleva viiva.

UUOR 7746

- 1 Kaupunginosan nimi.
1100 Korttelin numero.
3600+50 Kaupunginosan nimi.
2900+100 Kadun, puiston tai muun yleisen alueen nimi.
iv200 Rakennusluokan korkeusalueen nimi.
10/200 Rakennusluokan korkeusalueen nimi.
pt2000 Rakennusluokan korkeusalueen nimi.
I Roomalinen numero osoittaa rakennuksen tai sen osan suurimman sallitun kerrosluvun.
IV/II Ensimäinen roomalainen numero osoittaa suurimman rakennus- tai katusuunnan korkeusalueen numeron.
r75% Rakennuksen enimmäiskorkeus, riiteeseen sijoituvassa kerroksessa saa enintään prosentiluvun osittaman määrän ylimmän kerroksen pinna-aste käytettyä kerroksiaan luettaessa tilaksi.
y50% Rakennuksen yläpuolella oleva prosentiluvun osittaman määrän alimman kerroksen pinna-aste käytettyä kerroksiaan luettaessa tilaksi. Sen yläpuolella ei saa rakentaa tiluksia.
Rakennusalla.

- er-1 Rakennusalan osa, jolle tulee sijoittaa liike- ja toimistotiloja rakennuksen kadansuunnassa.
ma/kah Alueella sallitaan esitetyn rakennuskuuden lisäksi maalaisten ja katualueen ulkopuolella sijaitsevien rakennusten, säilytys-, teknisten ja huoltotilojen sekä huoltoyhteyksien rakentaminen.
ist-6 Merkinä osoittaa rakennusalan sivun, johon puolelta rakennuksen tai sen osan rakentaminen on sallittua.
Näitä osoittaa rakennusalan sivun, johon rakennus on rakennettava.

- A20 Autopaikat.
A20 Asunrakerostajat.
1/100 Erillispientalot ja kytketyt pientalot.
1/80 Liike- ja toimistotilat.
1/80 Pysäköintö.
1/100 Autopaikat.
1/100 Asunrakerostajat.
1/40 Liike- ja toimistotilat.

- pp Jätkäkatulle ja polkupyöräilylle varattu katu.
pp Jätkäkatulle ja polkupyöräilylle varattu katu, jolla tonille ap on sallittu.
pp Katualueelle saadaan sijoittaa ympäristö- tai muita taideteoksia liikenneturvallisuus huomioon ottaen.
pp Katualueen rajan osa, jonka kohdalla ei saa järjestää ap-aluevoittoja.
pp Tori.
pp Toiminnan alueen osa, jolla tasotort ja portaat on sovittava ympäristön ja toteutettava korkeusalueen:
pp Ohjeellinen yleiselle jättekälylle ja polkupyöräilylle varattu alueen osa, jolla huoltojo on sallittu.
pp Ohjeellinen jättekälylle ja polkupyöräilylle varattu alueen osa, jolla huoltojo on sallittu.
pp Ohjeellinen ulkokuoletti.
pp Ohjeellinen polkuyhteys.

- 1p/100m2 Merkinä osoittaa, kuinka monta kerrokseliömittä kohdalla on rakennettava yksi autopaikka.
1p/150m2 Merkinä osoittaa, kuinka monta kerrokseliömittä kohdalla on rakennettava yksi polkupyöräpaikka.
(7744, 7745) Sulatus olevat numerot osoittavat ne korttelit ja korttelin osat, joiden autopaikka-alueelle saadaan sijoittaa.
(7745-3) Hakausluseit ovat numerot osoittavat sen korttelin tai korttelin osan, jolla autopaikat saadaan sijoittaa.

- Maanalainen pohjo.
Maanalaisia pohjoja varten varattu alueen osa.
Ohjeellinen leikkikenttä.
Ohjeellinen leikkikenttä.
Luonnonolosuhteiden mukainen luontotyppi lehmussaikkok.
sl-14 Luonnonolosuhteiden mukainen luontotyppi lehmussaikkok.
sl-14 Luonnonolosuhteiden mukainen luontotyppi lehmussaikkok.
sl-14 Luonnonolosuhteiden mukainen luontotyppi lehmussaikkok.
sl-14 Luonnonolosuhteiden mukainen luontotyppi lehmussaikkok.
sl-14 Luonnonolosuhteiden mukainen luontotyppi lehmussaikkok.
sl-14 Luonnonolosuhteiden mukainen luontotyppi lehmussaikkok.
sl-14 Luonnonolosuhteiden mukainen luontotyppi lehmussaikkok.
sl-14 Luonnonolosuhteiden mukainen luontotyppi lehmussaikkok.
sl-14 Luonnonolosuhteiden mukainen luontotyppi lehmussaikkok.
sl-14 Luonnonolosuhteiden mukainen luontotyppi lehmussaikkok.

Näkemäalueeksi varattu alueen osa.

roi-8639 Merkinä osoittaa, että tätä asemakaavaa varten on laadittu näkemäalue, joka on asemakaavasuojatuksena luvattu.
y-8639 Merkinä osoittaa, että tätä asemakaavaa varten on laadittu yleisnäemä, joka on asemakaavasuojatuksena luvattu.

Yleisnäemäalueet ja korttelin 7733 A-korttelialue:
Kaikissa AO-korttelialueissa ja korttelin 7732 A-korttelialueissa rakennusten tulee olla ilmeellään modernoja ja julkisivumateriaalina on käytettävä puuta.
Rakennus on porastettava luonnonilman maaperän mukaisesti.
Keskustan AKR-korttelialue, korttelit 7743, 7744, 7745:
Rakennusten tulee olla pääosin puurakenteisia ja ilmeellään modernia.
Korttelin 7746 puistonkatun varren ja Isokuseen aukon suuntaan.

Korttelin 7746 puistonkatun varren ja Isokuseen aukon suuntaan.
Korttelin 7747 Systerinpuiston ja Puustokujan suuntaan.
Korttelin 7748 Systerinpuiston ja Puustokujan suuntaan.

Korttelin 7749 Systerinpuiston ja Puustokujan suuntaan.
Korttelin 7750 Systerinpuiston ja Puustokujan suuntaan.

Korttelin 7751 Systerinpuiston ja Puustokujan suuntaan.
Korttelin 7752 Systerinpuiston ja Puustokujan suuntaan.

Korttelin 7753 Systerinpuiston ja Puustokujan suuntaan.
Korttelin 7754 Systerinpuiston ja Puustokujan suuntaan.

Korttelin 7755 Systerinpuiston ja Puustokujan suuntaan.
Korttelin 7756 Systerinpuiston ja Puustokujan suuntaan.

Korttelin 7757 Systerinpuiston ja Puustokujan suuntaan.
Korttelin 7758 Systerinpuiston ja Puustokujan suuntaan.

Korttelin 7759 Systerinpuiston ja Puustokujan suuntaan.
Korttelin 7760 Systerinpuiston ja Puustokujan suuntaan.

Korttelin 7761 Systerinpuiston ja Puustokujan suuntaan.
Korttelin 7762 Systerinpuiston ja Puustokujan suuntaan.

Korttelin 7763 Systerinpuiston ja Puustokujan suuntaan.
Korttelin 7764 Systerinpuiston ja Puustokujan suuntaan.

Korttelin 7765 Systerinpuiston ja Puustokujan suuntaan.
Korttelin 7766 Systerinpuiston ja Puustokujan suuntaan.

Korttelin 7767 Systerinpuiston ja Puustokujan suuntaan.
Korttelin 7768 Systerinpuiston ja Puustokujan suuntaan.

Korttelin 7769 Systerinpuiston ja Puustokujan suuntaan.
Korttelin 7770 Systerinpuiston ja Puustokujan suuntaan.

Korttelin 7771 Systerinpuiston ja Puustokujan suuntaan.
Korttelin 7772 Systerinpuiston ja Puustokujan suuntaan.

Korttelin 7773 Systerinpuiston ja Puustokujan suuntaan.
Korttelin 7774 Systerinpuiston ja Puustokujan suuntaan.

Korttelin 7775 Systerinpuiston ja Puustokujan suuntaan.
Korttelin 7776 Systerinpuiston ja Puustokujan suuntaan.

Korttelin 7777 Systerinpuiston ja Puustokujan suuntaan.
Korttelin 7778 Systerinpuiston ja Puustokujan suuntaan.

Korttelin 7779 Systerinpuiston ja Puustokujan suuntaan.
Korttelin 7780 Systerinpuiston ja Puustokujan suuntaan.

Korttelin 7781 Systerinpuiston ja Puustokujan suuntaan.
Korttelin 7782 Systerinpuiston ja Puustokujan suuntaan.